



Si Pu Rui

江苏斯普瑞石油装备有限公司

江苏斯普瑞定压放气阀资料汇编

定压放气阀 卷

江苏斯普瑞 定压放气阀

定压放气阀系列

Si Pu Rui



定压放气阀

定压放气阀介绍

江苏斯普瑞石油装备有限公司

地 址：江苏省射阳县工业园区大兴路 20 号

邮 编：224301

联系电话： 18914676699 13921869226



Constant- Gas Bleeding valve

定压放气阀、潜油电泵井套管定压放气阀

定压放气阀系参照API及有关标准优化设计而成，其结构新颖，性能可靠。常用于电潜泵套管压力调节，套管气通过放气阀排入输油(气)管汇，以控制合理的电泵吸入口沉没度，防止潜油电泵发生因气锁现象的发生导致的欠载停泵，保证电泵的正常运行，提高泵效及产量（也常用于有杆泵井口）。他集截止、节流、止回、自动排泄于一身，同时预留排污接口和压力测试接口的多功能产品，该产品安全可靠防倒流，专利设计多功能，定压排泄降成本，运行正常增效益，是各大油田及各类自动控制管线首选产品。应用于海洋油气井平台、人工岛井口槽、滩海油气井，及陆地高油气比井，安装在油气井和输油管道的连接处。

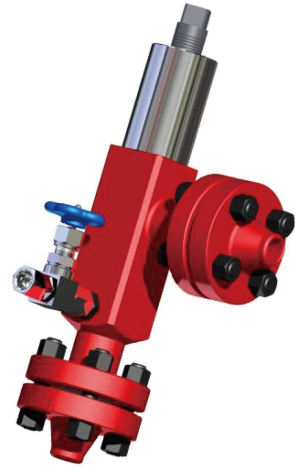
Constant- Gas Bleeding valve system and the standard reference API optimal design is made, its novel structure, reliable performance. Commonly used in electric submersible pump casing pressure regulators, pipe gas through the discharge valve into the oil (gas) manifold to control the sinking of a reasonable degree of suction pump, submersible pump to prevent the occurrence of the phenomenon due to the occurrence of air locks underrun caused the pump stops, to ensure the normal operation of electric pump to improve pump efficiency and output (also used in sucker rod pump wells). He set cut-off, throttling, just back, automatic discharge in one, while interface and stress tests reserved for sewage multi-interface products, the product safe and reliable anti-reflux, patented multi-function, excretion constant pressure down the cost of running the normal growth effectiveness is the major oil fields and pipeline automation product of choice for all. Applied to marine oil and gas well platform, artificial island wellhead groove, beach sea oil and gas wells, and land of high gas-oil ratio wells, installed in the oil and gas wells and pipeline connection.

产品技术规范 Technology specification

额定工作压力 Rated working pressure	2000~10000 PSi	开启压力 Opens pressure	50~2000 PSi
额定温度级别 Rated working temperature	L, N, P, S, T, U, V	性能要求级别 Performance requirement Level	PR1, PR2
产品材料级别 Material class	AA,BB,CC,DD,EE,FF	适用工作介质 Suitable medium	石油 天然气 泥浆 水
产品规范级别 Product specification level	PSL1~PSL4	公称通径 Nominal bore	1", 1 1/2", 2 1/16", 2 9/16", 3 1/16"



保温式定压放气阀



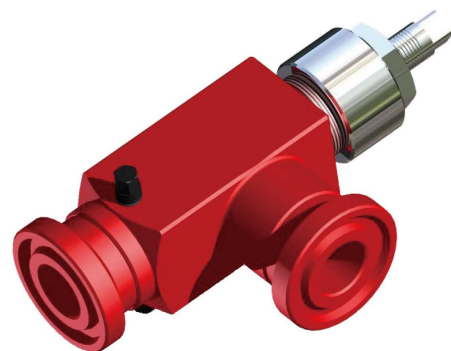
FQ 1" -400Lb 油井定压放气阀



海上平台及人工岛、井口槽
专用定压放气阀



角式定压放气阀



卡箍式油井定压放气阀

定压放气阀使用说明

一、用途

KQ65-70-FQ-2-1/16-10000PSI-EE 定压放气阀（防倒流），是公司的专利产品，专利号为：ZL200820042004.6，主要应用于海洋油气井平台、高压气井及人工岛井口槽，作为控制介质断通作用的多功能产品。用于气井时是通过减少套压来保护套管；用于电潜泵井、抽油机井等时通过对调节套管压力，套管气过定压放气阀排入输油（气）管汇，以控制合理的泵吸入口沉没度，防止泵发生因气锁现象导致的欠载停泵，保证泵的正常运行，提高泵效及产量，同时预留有动液面测试接口。

二、技术参数

名称：定压放气阀

型号：KQ65-70-FQ-2-1/16-10000PSI-EE

公称压力：10000PSI

公称通径：2 1/16"

温度范围：-46~121℃

适用介质：水、油气等

连接类型：6B 法兰

止回压力： ≤ 0.6 MPa

开启压力：0.4 至 25 MPa

（特殊情况可调至 35MPa 开启，但长时间使用会影响其弹簧使用性能）

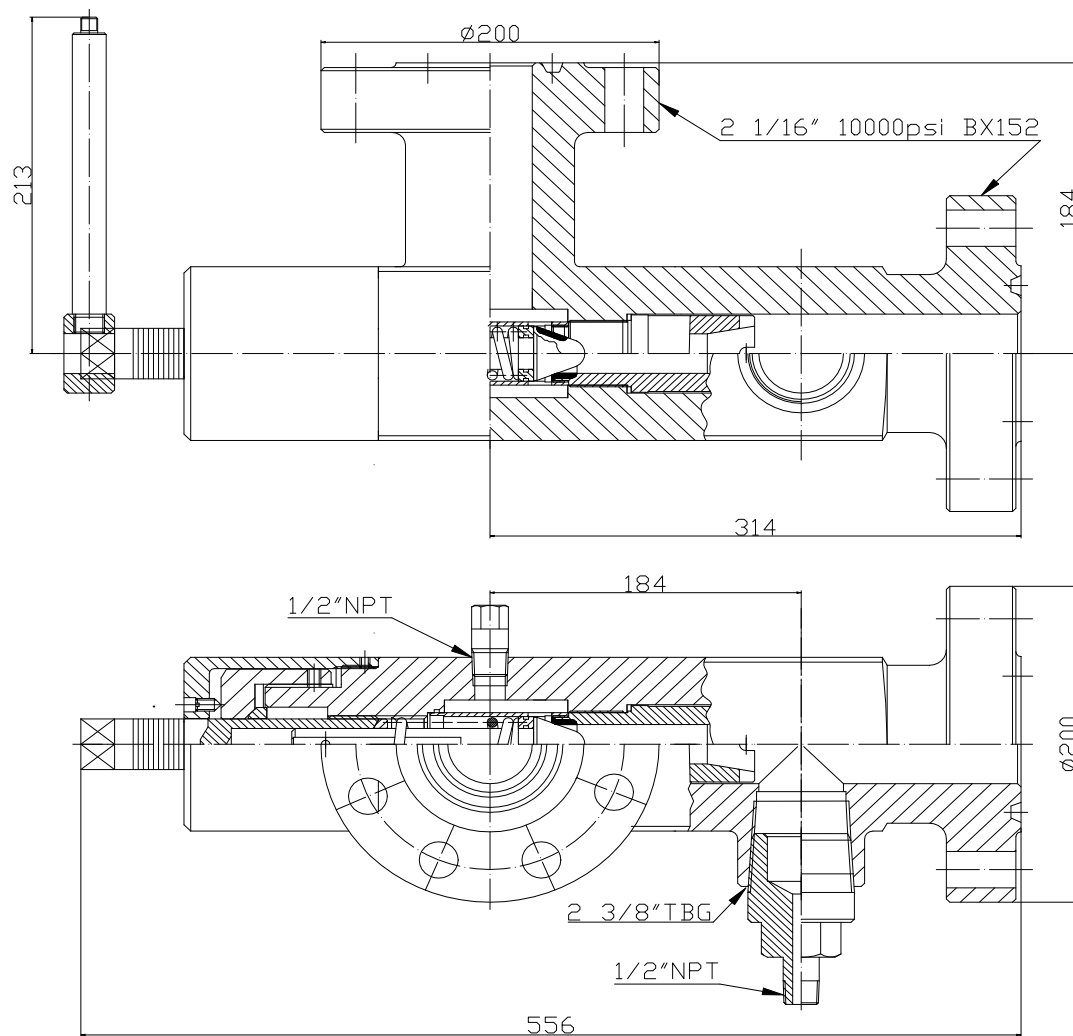
温度类别：L、U

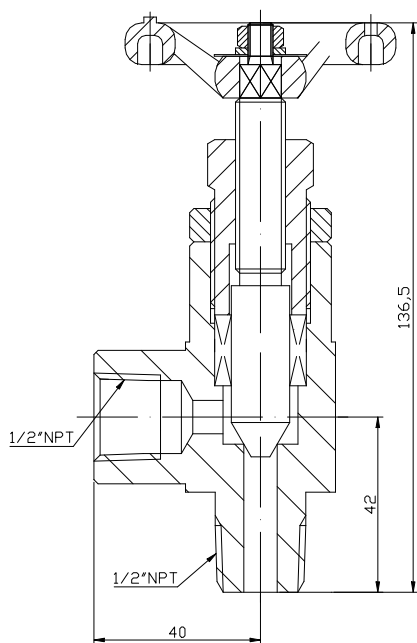
材料级别：EE

三、零件组成

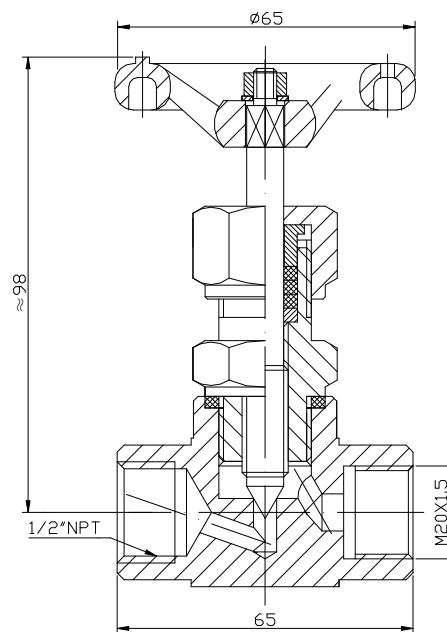
主要由阀体、阀座、阀杆、调节阀、弹簧、接头等组成

四、外形示意图





排污阀



压力表阀

五、结构特点

1. 本阀依据“API”和“GB/T22513-2002”标准，综合国内外经验，其结构新颖，性能可靠。具有节流、定压、止回（防倒流）、自动排气、测动液面及测压、排污等功能。

2. 结构紧凑，占据空间面积小，且外表面经过双重防腐处理，非常适用于海洋油气井平台及滩海、人工岛及户外油气井。

3. 密封副基体材料选用不锈钢，且表面堆焊钴基硬质合金、耐磨、防腐、耐温，壳体材料选用合金结构钢，经热处理，强度提高，承载能力增大。

4. 定压排气系统性能稳定，对管道油、气超压后能自动排泄，反之，当进口介质压力过低时则又起到止回，阻止介质倒流的作用，确保井口管线安全。

5. 所有零部件为内制标准件，均可更换。

六、压力试验简介

1. 调节杆（露在外部有刻线的光杆）方身上端面至阀体上部螺纹

退刀槽的底平面距离 150mm 时。此时弹簧处于松弛状态，阀杆不受外力作用，可进行强度试验和出口端进压密封试验。

2. 旋转调节杆可测试开启压力，右旋 2 圈，则下降一道刻线，可测试所在刻线的开启压力。以此类推，开启压力测至 $\leq 6\text{MPa}$ 即可。

七. 零部件更换说明

1. 首先松开并卸下两大螺母（起防盗作用），然后用手柄左旋调节杆，直至调节杆拧出，依次取下位于调节杆光杆上的调节压环，盘根（橡胶密封件）、盘根支撑环。

2. 将手柄尾部螺纹旋入阀体中的阀杆上部内螺纹中与弹簧同时提出。

3. 重新组装时，首先清洗内腔，去除杂质、灰尘等。依次装入阀杆、弹簧、弹簧调节帽，旋上调节杆，放入支撑环，盘根密封件，上压环和调节压环，旋上大螺母并旋紧。

4. 按照压力试验要求进行测试。

八、使用与维护保养

1. 安装压力表阀时请注意：压力表阀外平面有箭头指示，箭头所指方向为压力表组装螺纹 M20X1.5。另端则与放气阀 1/2" NPT 螺纹配合。

2. 存放时应置于干燥通风外，并妥善封闭阀门进出口，以防杂物进入内腔，接头外螺纹注意防护，以防撞碰。

3. 右旋手柄，则调节杆下移，开启压力增大，流量减少，反之，则相反。

4. 产品在出厂前均进行了强度试验，由于压力过高，不允许做重复试验。

5. 定期检查，以防调节杆锈蚀和大螺母松动。